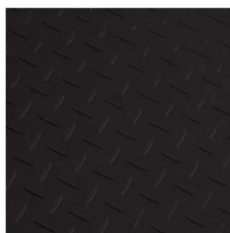
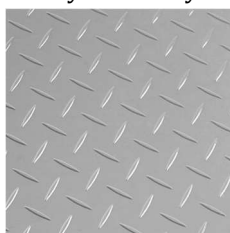


KARTA KATALOGOWA	
	
OPIS	
POSADZKA PRZEMYSŁOWA POWERFLOOR PRO	
DANE TECHNICZNE	
Materiał:	<ul style="list-style-type: none">• PCV
Wymiary:	<ul style="list-style-type: none">• 510,5 mm x 510,5 mm x 7 mm
Właściwości:	<ul style="list-style-type: none">• Antypoślizgowe, klasa R10• Bezpieczne• Odporne na uderzenia• System odprowadzania wilgoci• Wysoka odpornością na zużycie
Zastosowania:	<ul style="list-style-type: none">• Garaże, warsztaty• Hale produkcyjne• Magazyny z dużym obciążeniem• Parkingi podziemne• Pomieszczenia komercyjne
Struktury:	<div style="display: flex; justify-content: space-around; align-items: flex-end;"><div style="text-align: center;"> ➤ Skin</div><div style="text-align: center;"> ➤ Stripe</div><div style="text-align: center;"> ➤ Metro</div></div>

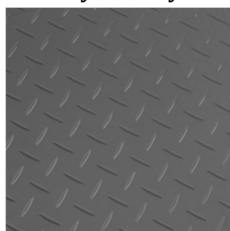
Szeroki wybór kolorów:



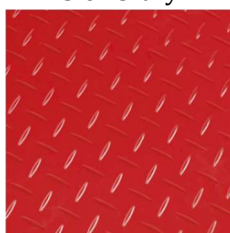
Szybki czarny



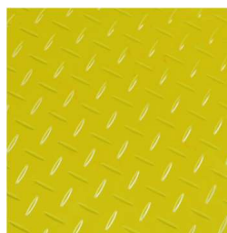
Mysi Szary



Słoń szary



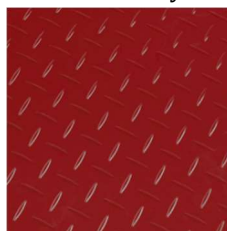
Sportowy czerwony



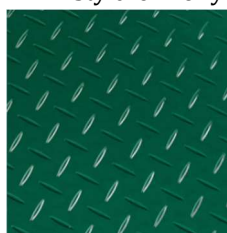
Słoneczny żółty



Granatowy



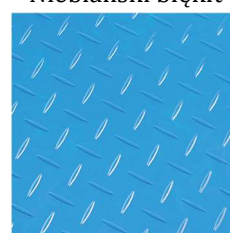
Krwisty czerwony



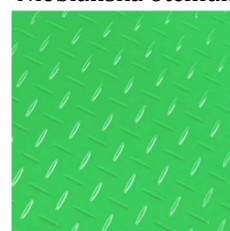
Zielony Ogórek



Niebiański błękit



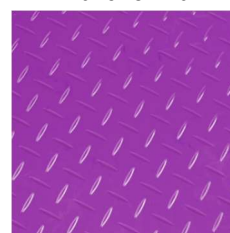
Niebiańska otchłań



Jaskrawy zielony



Pomarańczowa marchewka



Fioletowy fuksja